

OCEANIC CONDITIONS 2018

Followings are the data of the fixed point observation at our set net (two and a half nautical miles away from the coast line of Algarve, Portugal)
Since 1995 we have been trying to collect the data as many as possible. This is the fruit of the daily fishermen's efforts.

JANUARY 2018

* WEATHER : L = SUNNY, PN = MOSTLY SUNNY, N = CLOUDY, CH = RAIN

DAY	AM										PM									
	TIME	WATER TEMP.		AIR TEMP.	CURRENT	WIND	TRANSP. (m)	WAVE	WEATHER	OBSERV.	TIME	WATER TEMP.		AIR TEMP.	CURRENT	WIND	TRANSP. (m)	WAVE	WEATHER	OBSERV.
		SURFACE	BOTTOM									SURFACE	BOTTOM							
1																				
2																				
3																				
4	7:45	15,5	14	15	E0	NO	8	SWO	N											
5																				
6																				
7																				
8																				
9																				
10																				
11																				
12																				
13																				
14																				
15	10:05	15	15	13	E0,59	E1	15	E0,5	L											
16																				
17																				
18																				
19																				
20																				
21																				
22	7:30	14	13	11	E0,27	NE1	12	NE0	PN											
23																				
24	7:24	14	13,5	13	E0	NE0	13	0	N											
25																				
26																				
27																				
28																				
29																				
30																				
31																				

AVERAGE 14,6 13,9 13,0

AVERAGE

FEBRUARY 2018

* WEATHER : L = SUNNY, PN = MOSTLY SUNNY, N = CLOUDY, CH = RAIN

DAY	AM										PM									
	TIME	WATER TEMP.		AIR TEMP.	CURRENT	WIND	TRANSP. (m)	WAVE	WEATHER	OBSERV.	TIME	WATER TEMP.		AIR TEMP.	CURRENT	WIND	TRANSP. (m)	WAVE	WEATHER	OBSERV.
		SURFACE	BOTTOM									SURFACE	BOTTOM							
1																				
2																				
3																				
4																				
5	8:25	15	13	8	E0,91	NE3	10	NE1	L											
6	7:58	13	12	8,5	E0,65	NE3	10	NE0,5	L											
7	8:05	13	12	7	E1,24	ENE3	12	ENE1	L											
8	8:25	11	12	7	E0,45	N3	12	E1	L											
9	8:36	12	11,5	9	E0,34	N1	15	NO,5	N											
10	7:30	13	12	9	E0	N1	14	NO,5	L											
11																				
12																				
13																				
14	7:55	13	12,5	9	E0,62	NO	16	NO,5	N											
15										12:51	14,5	13,5	19	E0,91	E0	15	0	L		
16	7:05	13	12	12,5	E0,39	0	14	0	PN	11:47	14:50	14	13,5	E0,34	E0	17	SEO	L		
17																				
18																				
19	7:08	13,5	12,5	13	W0	E0	15	0	PN											
20	7:10	13	12	13	W0	NE0	17	NE0,5	L											
21	7:12	14	13	12	E0	NE0	12	NE0,5	L											
22																				
23	7:07	14,5	13,5	12	E0,45	NE1	14	0	L											
24	7:11	14	13	12,5	E0	E2	11	E0,5/1	PN											
25																				
26																				
27																				
28																				

AVERAGE 13,2 12,4 10,2

AVERAGE 7,6 13,8 16,3

OCEANIC CONDITIONS 2018

Followings are the data of the fixed point observation at our set net (two and a half nautical miles away from the coast line of Algarve, Portugal)
Since 1995 we have been trying to collect the data as many as possible. This is the fruit of the daily fishermen's efforts.

MARCH 2018

* WEATHER : L = SUNNY, PN = MOSTLY SUNNY, N = CLOUDY, CH = RAIN

DAY	AM									PM											
	TIME	WATER TEMP.		AIR TEMP.	CURRENT	WIND	TRANSP. (m)	WAVE	WEATHER	OBSERV.	TIME	WATER TEMP.		AIR TEMP.	CURRENT	WIND	TRANSP. (m)	WAVE	WEATHER	OBSERV.	
		SURFACE	BOTTOM									SURFACE	BOTTOM								
1																					
2																					
3																					
4																					
5																					
6	8:30	15	14,5	17,5	E0,59	SW2	4	SW2/2,5	N												
7	7:11	00:00	13,5	11,5	W0	NE0	4	SW1/1,5	PN												
8																					
9																					
10																					
11																					
12	7:21	14,5	13,5	14	E0,80	SW0	3	SW2/2,5	N												
13																					
14																					
15	8:06	16,5	15	16,5	E0,54	W2	9	WSW2,5/3	PN												
16	7:39	15,5	14,5	13,5	E0,68	NE1	6	SW1/1,5	PN												
17																					
18																					
19	7:08	14,5	13,5	15	E0,76	NE1	4	SW0,5	PN												
20	7:17	15	14	11,5	E0,62	N2	8	NO,5	PN												
21	6:48	14	13	9,5	E0,68	NE2	6	NE0,1	L												
22	6:45	14	12	11	E0,57	N2	6	0	L												
23	6:42	14	13	13,5	E0,91	NW1	7	NW0/0,	N												
24																					
25																					
26	7:52	13	12,5	12	E0,68	NE2	5	NE1	PN												
27	7:54	14	13	14,5	E0,68	NE0	6	E0	L												
28	7:50	15	14	17,5	E0,68	0	9	E0	L												
29	8:51	14,5	13,5	14,5	E0,45	N1	7	SW0,5	PN												
30																					
31																					

AVERAGE	14,5	13,5	13,7
---------	------	------	------

AVERAGE			
---------	--	--	--

APRIL 2018

* WEATHER : L = SUNNY, PN = MOSTLY SUNNY, N = CLOUDY, CH = RAIN

DAY	AM									PM											
	TIME	WATER TEMP.		AIR TEMP.	CURRENT	WIND	TRANSP. (m)	WAVE	WEATHER	OBSERV.	TIME	WATER TEMP.		AIR TEMP.	CURRENT	WIND	TRANSP. (m)	WAVE	WEATHER	OBSERV.	
		SURFACE	BOTTOM									SURFACE	BOTTOM								
1																					
2																					
3	7:14	15	14	15,5	W0,68	W1,5	4	SW1	N												
4																					
5	7:13	14	13	14,5	E0,68	NE1	6	E0,5	PN	10:21	15,5	15	16,5	E0,34	E2	5	E1	PN			
6	7:12	15	14	12,5	E0,68	NE0	5	SE0,5/1	L												
7																					
8																					
9	7:20	14,5	13	10,5	E0,39	NW1	9	SW1,5	L	11:29	15,5	15	19	E0,54	W1	6	SW0,5	PN			
10	7:27	15	14	15,5	E0,85	W2	7	SW1,5/2	N												
11	9:32	13,5	12,5	13	E1,51	NW2	6	SW1	PN												
12	7:23	15	14,5	15	E1,51	W1,5	5	W0,5/1,5	N												
13	8:49	14,5	14	14	E0,68	NE2	7	SW2,5	N												
14	6:52	14	13	12,5	W0	NW1	5	SW0,5	L												
15																					
16	6:42	14	13	13,5	E0,39	N0	7	SW0,5	PN	9:45	16	15,5	21	E0,54	N0	6	SW0	PN			
17	6:46	15	14	14	E0,68	NE1	8	SW0,5	L												
18	6:45	15	14	17	E0	E1	14	E05,1/5	L												
19																					
20																					
21																					
22																					
23	6:48	15	14	16	W0,68	NE1	5	SW1,5	N												
24	6:58	18	17	17	W0	E1	5	SE0,5/1	N												
25																					
26	7:04	17,5	16,5	16	W0,57	N1	8	SE0,5/1	L												
27	6:57	17,5	16,5	18	W0,91	N1	11	NE0,5	L												
28	6:09	15,5	14,5	13,5	E0,54	NW1	8	W0,5/1,5	L												
29	6:12	14	14	11	E0,76	W2	6	W1	L												
30	6:54	15	14	12,5	E1,70	N0	7	SW0	PN												

AVERAGE	15,1	14,2	14,3
---------	------	------	------

AVERAGE	15,7	15,2	18,8
---------	------	------	------

OCEANIC CONDITIONS 2018



Followings are the data of the fixed point observation at our set net (two and a half nautical miles away from the coast line of Algarve, Portugal)
 Since 1995 we have been trying to collect the data as many as possible. This is the fruit of the daily fishermen's efforts.

MAY 2018

* WEATHER : L = SUNNY, PN = MOSTLY SUNNY, N = CLOUDY, CH = RAIN

DAY	AM										PM									
	TIME	WATER TEMP.		AIR TEMP.	CURRENT	WIND	TRANSP. (m)	WAVE	WEATHER	OBSERV.	TIME	WATER TEMP.		AIR TEMP.	CURRENT	WIND	TRANSP. (m)	WAVE	WEATHER	OBSERV.
		SURFACE	BOTTOM									SURFACE	BOTTOM							
1																				
2	6:00	14,5	14	12	E0,8	NW1	6	0	L											
3	6:16	15,5	15	15	E1,36	NE1	7	E0,5	L	13:10	16	15	22	E1,51	W2	10	W1,5	L		
4	6:16	15	14,5	16	E1,7	N1	7	NE0	L											
5	6:24	16	15	15	S0,54	SE2	4	SE1	N											
6	6:23	16	15,5	15	W0	E0	6	SE0,5/1	L											
7	6:34	16	15	15	W0	SE1	6	SE2/2,5	L	14:09	18,5	17	22,5	W0,45	SE0	7	E1,5/2,5	PN		
8	6:22	17	18,5	W0	NO	6	SW0,5	NO	N	14:17	18	17,5	23	E0	SW1	9	SW0,5	N		
9	6:32	16,5	16	15,5	W0	NE0,5	8	W0,5	L	14:03	18	17	20,5	W0,45	W2,5	9	SW0,5	N		
10	7:00	17	16	14	W0,34	NE1	10	W0,5	L	14:00	18	17,5	20,5	E0	SW1	11	SW0,5	L		
11	8:32	17	16,5	16	W0	E1	5	E0,5	L	14:12	18	17	20	W0	SE0	13	SW0,5	PN		
12	6:28	17	16	17,5	W0	NW1	19	SW0,5	PN	14:10	18	16,5	24	W0	E0,5	15	E0	L		
13	6:06	15	14	13	E0,54	NE2	11	NE1/1,5	PN											
14	6:20	14,5	15	15	E1,13	NE1	11	E1	L	13:10	16	16	19,5	E1,36	NE1	15	NE1	L		
15	6:22	16	15,5	17	E0,76	NE2	10	NE0,5	L	13:27	00:00	17	18	E0,80	0	14	SE0	L		
16	6:18	17	16,5	18	E0	NO	10	SE1	L	10:07	18	17	20	E0,80	SE0	12	SE1	L		
17	6:35	16,5	15,5	18	W0,45	SE1	8	SE2,5/3	PN	14:15	18	18	18	W0	E1	7	SE1,5	L		
18	6:20	17,5	17	17,5	W0	NO	8	SE1,5	PN	10:53	18	18	21	W1,36	SE0	7	SE1,5	L		
19	7:40	18	17	18	W0,91	NE2	7	E1	L											
20	6:19	18,5	17,5	18,5	W0,76	NO	8	SE1	L											
21	6:30	18	17	17	W0,39	NW0	12	W0,5	L	14:10	19,5	18,5	18	W0,44	SW1	13	SW0,5	PN		
22	6:20	18,5	17	16,5	W0	NW1	7	W0,5	N	14:12	19,5	18,5	19	W0,44	SW0	9	SW0	N		
23	6:25	18	17,5	17	W0	NW0	10	W0,5	N	14:08	19	18	18,5	W0,44	W1	9	SW0,5	N		
24	6:30	17	18,5	18	W0	SE0	7	SE0,5/1	N	14:08	18	17	20,5	E0,54	SW1/2	10	SW0,5	PN		
25	6:10	17	17,5	16,5	W0	E0	12	SW0,5	L	14:13	19	18,5	21,5	W0,44	SW1	12	SW0,5	PN		
26	5:59	18,5	18	17,5	W0,54	NE0,5	10	SW0,5	N	14:15	19,5	18,5	19	W0,44	S1	10	SW1	N		
27	5:50	19	18	19,5	W0,45	W0	11	W0,5	L											
28	6:12	18	17	16	W0	NE1	9	NE0	L	14:18	19	19	20	W0,5	W2	7	W1,5	L		
29	6:17	16	15,5	16,5	E0,68	NW1	10	NW0,5	L	14:18	15,5	16	15	W1,36	W1,5	10	W1,5	L		
30	6:17	15,5	15,5	15	E1,24	W0	10	SW0,5	PN	13:17	17	17	17,5	E1,7	W1,5	11	SW0,5	N		
31	5:47	16	16	18	E1,36	NW0	12	0	L											

AVERAGE	16,7	16,3	16,3
---------	------	------	------

AVERAGE	18,0	17,4	19,9
---------	------	------	------

JUNE 2018

* WEATHER : L = SUNNY, PN = MOSTLY SUNNY, N = CLOUDY, CH = RAIN

DAY	AM										PM									
	TIME	WATER TEMP.		AIR TEMP.	CURRENT	WIND	TRANSP. (m)	WAVE	WEATHER	OBSERV.	TIME	WATER TEMP.		AIR TEMP.	CURRENT	WIND	TRANSP. (m)	WAVE	WEATHER	OBSERV.
		SURFACE	BOTTOM									SURFACE	BOTTOM							
1	6:10	16	16	16,5	E1,51	NE1	12	NE0,5	PN	13:57	17	17	22	E2,27	W1,5	13	SW0,5	PN		
2	6:10	15	15	16,5	E1,24	NW1	9	NW0,5	L	14:06	17	17	22	E1,51	SW1	9	NE0,55	L		
3	6:16	15	15	16,5	E1,70	NO	11	SW0	L											
4	6:20	15	16	14,5	E1,51	NW1	10	NW0,5	N	14:10	16	16	16,5	E1,95	W2,5	10	SW1	N		
5	6:14	15,5	15,5	16	E1,70	W1	11	W0,5	N											
6	6:13	15	15	16	E1,51	SW0	10	SW0	PN	15:00	14	15	16	E0,97	W2	12	W1,5	L		
7	6:15	15	14,5	16	E1,05	W0	12	SW0	PN	14:04	16	15,5	17	E1,36	SW1	14	SW0,5	PN		
8	6:14	15,5	15,5	16	E1,24	SW1	12	SW0,5	N	13:34	16:00	15,5	17	E1,36	SW1	15	SW0,5	PN		
9	6:43	16	15,5	16,5	E1,24	SW0	10	SW0	PN											
10	6:20	14	14	14	E0,45	W0	10	SW0,5	L	14:10	15	15,5	20	E0,76	E2	10	SE1,5	L		
11	6:20	15	14,5	17,5	E0,68	SW0	10	SW0	L	14:10	15	15	16	E0,68	W1,5	11	SW1	N		
12	5:51	15	15	18	E0,68	0	12	SW0	L	14:30	15,5	16	18,5	E0,76	W1,5	11	W0,5	L		
13	6:17	15,5	16	16	E0,5	NE1	10	NE0,5	L	14:10	16,5	16	20	E1,24	W1	10	W0,5	L		
14	6:17	15,5	15	16	E1,70	NO	9	SW0	L	14:10	18	17	19	E1,70	W1	10	W0,5	L		
15	6:11	17	16	22	E1,36	NO	15	NE0,5	L	14:10	18,5	17	19	E1,70	W1	13	W0,5	L		
16	6:10	16	15,5	16	E0,91	N1	13	NE0,5	L	14:10	18	17	18,5	E1,70	SW1	14	SW0,5	L		
17	6:23	17	16	17	E1,13	NO	15	SE0,5	L	14:05	19	18	24,5	E1,51	S0	15	SE0	L		
18	6:20	17,5	17	18	E0	NE0	9	SE1/1,5	L	14:11	20	18	21	W0	SE0	7	SE1/1,5	N		
19	6:16	18	18	18	W0	E1	8	SE1/1,5	N	14:21	20,5	19,5	23,5	W1,05	SE0	10	SE1,5	L		
20	6:20	19,5	19	19	NW0,43	SE2	6	SE2/3	L	14:25	20,5	19,5	19,5	W1,51	NO	6	SE2	N		
21	6:20	20	19	20	W1,24	SE0	6	SE1/1,5	L	14:15	20,5	20,5	21,5	W1,7	S2	10	S1/1,5	N		
22	6:30	21	20	21	W1,70	SE1	9	SE0,5	N	14:13	21,5	20	22,5	W0	S0	10	SE1,5	PN		
23	6:19	21	20	21,5	W0	SW0	11	SW0	N	14:15	22,5	21,5	23	W0	W0	13	W0,5	L		
24	5:50	21	20	20,5	W0,50	SE0	9	SE0,5	N	14:00	23	21	22,5	W0	SE0	10	SE0,5	L		
25	5:59	22	21	20	W1,13	NE0	11	SW0,5	N	15:20	22,5	21	21,5	W0	W1	10	SW0,5	L		
26	6:10	21,5	21	19	W0	NO	12	W0,5	L	13:15	22,5	20,5	22	E0	SW0,5	12	SW0,5	L		
27	6:15	21	19	18,55	W0	NO	10	NE0,5	L	14:15	21	20	21	E0	SW1	13	SW1	L		
28	6:17	20,5	19	19,5	E0	0	11	SW0	PN	14:10	19	19	20,5	E0,49	W1	10	W0,5	L		
29	6:12	17	16	19	E0	NE0	9	SW0	L	14:10	18,5	17	19	E0,45	W0	12	W0,5	L		
30	6:20	17	16,5	19	E0	NO	10	SW0	CH	14:05	17,5	17,5	19,5	E0,54	SW1,5	9	SW1	L		

AVERAGE	17,3	16,9	17,8
---------	------	------	------

AVERAGE	18,0	17,9	20,1
---------	------	------	------

OCEANIC CONDITIONS 2018

Followings are the data of the fixed point observation at our set net (two and a half nautical miles away from the coast line of Algarve, Portugal)
Since 1995 we have been trying to collect the data as many as possible. This is the fruit of the daily fishermen's efforts.

JULY 2018

* WEATHER : L = SUNNY, PN = MOSTLY SUNNY, N = CLOUDY, CH = RAIN

DAY	AM										PM									
	TIME	WATER TEMP.		AIR TEMP.	CURRENT	WIND	TRANSP. (m)	WAVE	WEATHER	OBSERV.	TIME	WATER TEMP.		AIR TEMP.	CURRENT	WIND	TRANSP. (m)	WAVE	WEATHER	OBSERV.
		SURFACE	BOTTOM									SURFACE	BOTTOM							
1	6:20	18	17,5	21	W0	SW0	6	SW0,5	N		14:05	18,5	18	21	E0	SW0	7	SW0,5	N	
2	6:22	18	17	20	W0	SW0	6	SW0,5	N		14:15	19	18,5	22	W0	SW1	10	SW0,5	PN	
3	6:27	18	17,5	18	W0	NE0	10	SW0,5	L		14:15	19	19	20	W0	SW1	9	SW1	L	
4	6:20	18	16,5	17	E0	W0	8	W0,5	L		14:17	18,5	18,55	19	E1,36	SW2	11	SW1,5/2	L	
5	5:47	17,55	17	18	E0,97	NE0	10	NE0	L		14:15	17	17,5	19	E1,13	SW1	9	SW1	L	
6	6:13	16	16	16,5	E0,45	NE1	7	NE0,5	L		14:15	18	18	20	E1,51	SW0	8	SW0,5	L	
7	6:15	18	17,5	17,5	E1,13	NE1	8	NE0,5	L		14:05	19	17,5	21	E1,36	W0	10	W0	L	
8	6:30	17,5	16,5	18,5	E0,68	NO	9	SE0,5	L		14:18	19,5	18	21,5	E1,24	SW0	11	SW0,5	L	
9	6:00	19	17	21	E0	SW0	8	SW0,5	L		14:10	19,5	19	21	E0,97	SW0	10	SW0,5	L	
10	6:03	18	17	21	E0	NO	11	SW0,5	L		14:05	18,5	19	21	E0	SW0	10	SW0,5	L	
11	6:00	18,5	17	21,5	W0,45	NE0	5	SW0	L		14:10	18	18	20	W0	SW0	6	SW0,5	L	
12	6:20	19	17,5	20,5	W0,43	NE0/1	6	SW0	L		14:05	20,5	19	22	E0	SW0	8	SW0,5	N	
13	6:22	19,5	18	18,5	W0	E1	7	E0,5	PN		14:10	19,5	19	20,5	W0	SW0	8	SW0,5	N	
14	6:25	19,5	18	19,5	W0	NE0	7	SW0,5	L		14:13	19,5	19	19	E0	W1	10	W1	L	
15	6:20	18	16,5	18,5	E0,68	W0	10	W0,5	L		14:14	19	19	20,5	E1,95	SW1	15	SW0,5	L	
16	6:30	17	16	17	E0,97	NW0	10	W0,5	L		14:19	18	18	20	E2,27	SW1	10	SW0,5	L	
17	6:20	17	16	17	E1,05	NO	9	NE0,5	L		14:10	19	19	21,5	E2,27	SW1	8	SW0,5	L	
18	6:34	17	16,5	17,5	E0,49	SE0	8	SE0,5	L		14:27	18	17	23	E0,45	SW1	8	SW1	L	
19	6:48	17	16,5	17,5	E0	NE1	7	NE0,5	L		14:13	20	19	20	E1,36	SW1	10	SW0,5	L	
20	6:20	18	16	17,5	E0,91	NO	10	NE0,5	L		14:13	19	19	20,5	E2,27	SW1	12	SW0,5	L	
21	6:27	18	17,5	18,5	E0,62	SW0	7	SW0	L		14:10	18	16,55	21	E0,76	SW0	10	SW0,5	L	
22	6:26	18,5	16	18	E0	NE0	7	NE0,5	L		14:05	19	19	20	E0,85	SSW0	10	SSW0,5	L	
23	6:30	18,5	17	18	E0	SE0	12	SE0,5	L		13:55	20	18,5	23,5	E1,13	S0	12	SE0,5	L	
24	6:11	18	17,5	18,5	E0	NE0	7	SE0,5	L		14:08	19	18	19	E0	SW1	7	SW1	L	
25	6:17	19	17	20	E0	NE0	7	NE0	L		14:10	20	18	21	E0,85	S0	9	SW0,5	L	
26	6:42	19,5	18,5	20	E0	0	6	0	L		13:40	18,5	18	21,5	E0	SW1	8	SW1	L	
27	6:48	19	18	19,5	E0	NE0	7	SW0	L		14:10	18	19	19,5	E0,65	SW1	11	SW1	L	
28	6:40	17,5	16	18,5	E0,43	NW0	11	W0,5	L		14:10	19	19	20	E1,70	SW1	11	SW0,5	L	
29	6:39	17	17	17,5	E1,95	N1	10	NE0	L		14:15	17,5	17	20,5	E1,95	SW1	11	SW1	L	
30	6:40	15,55	15	17,5	E1,05	E0	10	E0,5	L		14:12	17,5	17,5	21,5	E2,72	SE1	10	SW0,5	L	
31	6:25	16,5	16	17,5	E0,85	N1	9	NO,5	L		14:14	18,5	18	21,5	E2,27	SW1	9	SW0,5	L	

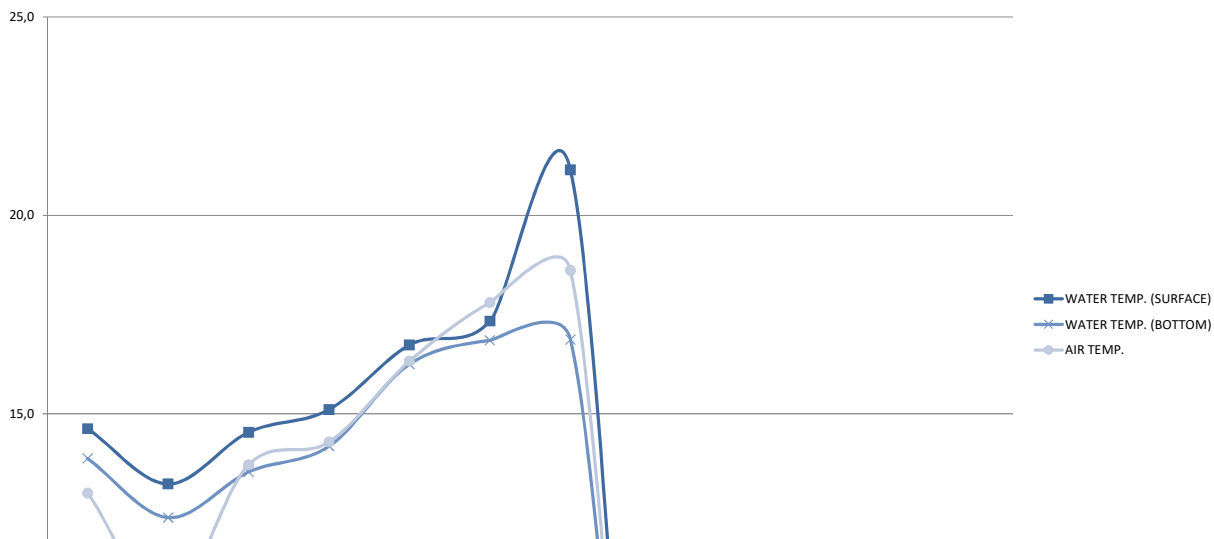
AVERAGE	21,1	16,9	18,6
---------	------	------	------

AVERAGE	18,8	18,3	20,7
---------	------	------	------

YEAR 2018

MONTHLY AVERAGE

MONTH	WATER TEMPERATURE		AIR TEMPERATURE	AVERAGE OBSERVATION TIME
	SURFACE	BOTTOM		
JAN	14,6	13,9	13,0	8:11
FEB	13,2	12,4	10,2	7:40
MAR	14,5	13,5	13,7	7:33
APR	15,1	14,2	14,3	7:10
MAY	16,7	16,3	16,3	6:26
JUN	17,3	16,9	17,8	6:15
JUL	21,1	16,9	18,6	6:23
AUG	#REF!	#REF!	#REF!	#REF!
SEP	#REF!	#REF!	#REF!	#REF!
OCT	#REF!	#REF!	#REF!	#REF!
NOV	#REF!	#REF!	#REF!	#REF!
DEC	#REF!	#REF!	#REF!	#REF!
YEARLY AVG.	#REF!	#REF!	#REF!	#REF!



OCEANIC CONDITIONS 2018

Followings are the data of the fixed point observation at our set net (two and a half nautical miles away from the coast line of Algarve, Portugal)
Since 1995 we have been trying to collect the data as many as possible. This is the fruit of the daily fishermen's efforts.

